



JV PROJEKT VH s.r.o.  
Kosmákova 1050/49  
615 00 Brno  
www.jvprojektvh.cz

Vedoucí projektu: Miloslav JÍLEK	Schválil(a): Ing. Jiří VÍTEK	Paré:
Vypracoval(a): Miloslav JÍLEK		
Stavebník: Statutární město Brno Dominikánské nám. 196/1, 602 00 Brno	Objednatel: Brněnské vodárny a kanalizace, a.s. Pisárecká 555/1a, 603 00 Brno	
<b>Akce:</b>  <b>BRNO, GAJDOŠOVA II</b> <b>REKONSTRUKCE KANALIZACE A VODOVODU</b> <b>(úsek stavby Bubeníčкова - Mikšíčkova)</b>		Číslo zakázky: 23 858
		Stupeň PD: DUSP, PS
		Datum: 05/2023
		Měřítko:
Označení SO/IO: SO 000 OBJEKTY PŘÍPRAVY STAVENIŠTĚ		Číslo přílohy: <b>D.1</b>
Příloha: <b>STAVEBNÍ ČÁST - PŘÍPRAVA STAVENIŠTĚ</b>		

D.0 Příprava staveniště

PD pro společné povolení (DUSP) a provádění stavby (PS)

OBSAH:	str.
1. ÚVOD .....	2
2. ROZDĚLENÍ NA STAVEBNÍ OBJEKTY .....	2
3. POPIS TECHNICKÉHO ŘEŠENÍ.....	2
3.1 SO 010 - Kácení stávajících dřevin.....	2
3.2 SO 020 - Demontáž a opětovná montáž stožáru VO .....	2
3.3 SO 030 - Zřízení provizorní zastávky MHD .....	3
3.4 SO 040 - Provizorní zajištění stávajícího trakčního stožáru DpmB .....	4
3.5 SO 050 - Provizorní úprava dělicího pásu vozovky I/42 .....	5
3.6 SO 060 - Příprava staveniště u Š1, Š1A.....	6
4. POŽADAVKY NA STAVEBNÍ ČINNOST.....	7

## 1. ÚVOD

Tato technická zpráva se zabývá činnostmi v rámci přípravy staveniště, které je třeba provést před zahájením vlastních prací na výměně kanalizace, vodovodu a jejich přípojek.

## 2. ROZDĚLENÍ NA STAVEBNÍ OBJEKTY

<b>SO 000</b>	<b>Objekty přípravy staveniště</b>	
<b>SO 010</b>	<b>Odstranění dřevin</b>	
	stromy listnaté      Ø kmene do 500mm	5 ks
<b>SO 020</b>	<b>Demontáž a zpětná montáž stožárů VO</b>	
	stožár VO	5 ks
<b>SO 030</b>	<b>Zřízení provizorní zastávky MHD</b>	
	zámková dlažba	67,0m <sup>2</sup>
	chodníkový obrubník 8x100x250	25,60m
<b>SO 040</b>	<b>Provizorní zajištění stávajícího trakčního stožáru DpmB</b>	
	mobilní základ pro zajištění stožáru	2 ks
<b>SO 050</b>	<b>Provizorní úprava dělicího pásu vozovky I/42</b>	
	provizorní úprava u křižovatky Bubeníčková x Gajdošova	1 kpl
	provizorní úprava před nemovitostí Gajdošova č.o. 30	1 kpl
	uvedení do původního stavu vč. zapravení povrchů	
<b>SO 050</b>	<b>Příprava staveniště u Š1, Š1A</b>	1 kpl

## 3. POPIS TECHNICKÉHO ŘEŠENÍ

### 3.1 SO 010 - Kácení stávajících dřevin

Při stavbě bude nutno odstranit některé stávající dřeviny, a proto byla provedena inventarizace a ocenění stávající zeleně.

Inventarizovaná zeleň, která bude odstraněna, se nachází na ulici Gajdošova. Podrobnosti o inventarizované zeleni, včetně jejího ocenění jsou patrné ze samostatné přílohy této PD

### 3.2 SO 020 - Demontáž a opětovná montáž stožáru VO

V souvislosti s rekonstrukcí kanalizace a vodovodu, resp. jejich domovních přípojek a stávající obrubou u zastávky MHD v ulici Gajdošově dojde ke kolizi se zařízením VO ve správě TSB a.s., jmenovitě se sloupy

č.	S-0230-009	ul. Gajdošova	před domem č. o. 12	kolize se stávající KP
č.	S-0230-011	ul. Gajdošova	před domem č. o. 16	kolize se stávající VP
č.	S-0230-019	ul. Gajdošova	před domem č. o. 48	kolize se stávající KP
č.	S-0230-021	ul. Gajdošova	před domem č. o. 54	kolize se stávající obrubou

D.0 Příprava staveniště

PD pro společné povolení (DUSP) a provádění stavby (PS)

č.	S-0230-024	ul. Gajdošova	před domem č. o. 60	kolize se stávající KP
----	------------	---------------	---------------------	------------------------

Výkopy prochází těsně vedle výše uvedených stožárů VO a ohrožují jejich stabilitu. Po dobu realizace akce budou tyto provizorně přeloženy, aby bylo zajištěno osvětlení ulice.

Provizorní místa jsou patrná z koordinační situace. Před demontáží stávajících stožárů budou zhotovitelem stavby připraveny základy pro uložení provizorních stožárů. Zároveň budou připraveny rýhy pro uložení prodlužovaných kabelů (0,5\*0,5\*2,50m).

Následně dodavatel stavby požádá zástupce TSB a.s. a TSB a.s. provedou následující úpravy:

- demontují stávající sloup, včetně svítidel a elektrovýzbroje a provizorně přeloží do nové provizorní polohy.
- Stávající kabely budou naspojovány a prodlouženy k provizorním stožárům. Spojky kabelů budou opatřeny dostatečnou izolací.
- Obnažené kabely v chráničkách budou při křížení výkopů s trasou VO zabezpečeny vyvěšením tak, aby nedošlo k jejich poškození. Před záhozem výkopů bude zástupce TSB a.s. vyzván dodavatelem ke kontrole.

Náklady na výše uvedené úpravy jsou zahrnuty v PD rekonstrukce k+v.

Po skončení prací na kanalizační nebo vodovodní přípojce se provede opětovná montáž sloupů a svítidel. Na základě dohody ze samostatného koordinačního jednání, které se konalo dne 14. 9. 2017 na TSB a.s. (viz záznam z jednání 19. 9. 2017) bude provedena celková obnova zařízení TSB takto:

1. Obnovu kabelových tras provedou TSB a.s. v rámci samostatné akce.
2. Stávající stožáry (5ks), které jsou nyní v kolizi se stávajícími kanalizačními a vodovodními přípojkami budou demontovány a po dokončení stavby kp+vp budou osazeny do míst, dle projektu TSB. Náklady na tuto úpravu budou zahrnuty v PD rekonstrukce k+v.

Projektovou dokumentaci na obnovu veřejného osvětlení zajistí TSB.

### 3.3 SO 030 - Zřízení provizorní zastávky MHD

Rekonstrukce kanalizace a vodovodu se dotkne i stávající zastávky MHD Gajdošova (ve směru od Staré Osady k ul. Tábořské, autobusová linka č. 55, 58, 74, 75, 78, 84, N97), neboť k ní nebude možný příjezd. Vzhledem k tomu bude zřízena provizorní zastávka, která bude posunuta o cca 60,00m po směru jízdy tj., až za stávající podchod.



D.0 Příprava staveniště

PD pro společné povolení (DUSP) a provádění stavby (PS)

Provizorní zastávka bude vyznačena vodorovným dopravním značením na vozovce a přenosnou značkou. Nástup cestujících bude z chodníku přes stávající travnatou plochu, která bude provizorně zpevněna zámkovou dlažbou.

Konstrukce provizorního chodníku zastávky

- Betonová dlažba 20/20/6cm šedá přírodní 1. jakost	DL I	tl. 60mm	ČSN 73 61 31-1
- Lože pod dlažbu z kameniva fr. 4/8mm	KD	tl. 40mm	ČSN 73 61 26-1
- štěrkodrt fr. 0-32mm	ŠD <sub>A</sub>	min. tl. 100mm	ČSN EN 13285 ČSN 73 61 26-1
Geotextilie 150 g Polyester 2mx50m bílá			
Celkem		prům. tl. 200mm	

Po dokončení stavby bude dočasná zastávka zrušena a stávající povrch bude uveden do původního stavu.

### 3.4 SO 040 - Provizorní zajištění stávajícího trakčního stožáru DpmB

Na křižovatce Bubeníčková x Gajdošova se mezi chodníkem a silniční obrubou, v zeleném pásu, nachází stávající trakční stožár DpmB a.s. (ev. č. 54-1360). Stávající stožár je dle podkladů GIS veden v těsné blízkosti stávajícího vodovodu DN 200, který je nutné výškově přeložit.

V souvislosti s přeložkou vodovodního potrubí bude stávající trakční stožár provizorně zajištěn, resp. stávající trolejové vedení bude kotveno na mobilní základy. Podmínky umístění mobilních základů byly projednány a dohodnuty se střediskem 5082 Energetická síť (p. Barfus) dne 9. 8. 2017 takto:

1. U stožáru bude provedena ručně kopaná sonda pro zjištění velikosti a úrovně horní hrany jeho základu.
2. Bude zajištěno dopravní opatření pro umístění, dopravu a odvoz mobilního základu.
3. Před nemovitostí Gajdošova č. o. 10 budou umístěny 2ks mobilního základu pro zajištění stávajícího stožáru.
4. Výkop po přeložce vodovodu bude, v místě stožáru TV zalit betonem.
5. Náklady na zajištění stožáru budou hrazeny investorem rekonstrukce k+v. Zajištění stožáru provedou na základě smlouvy s investorem pracovníci DpmB a.s.



D.0 Příprava staveniště

PD pro společné povolení (DUSP) a provádění stavby (PS)

### 3.5 SO 050 - Provizorní úprava dělicího pásu vozovky I/42

Před zahájením stavby, resp. před osazením dočasného dopravního značení bude třeba provést úpravu středního dělicího pásu vozovky I/42, a to z důvodu přejezdu vozidel z jednoho jízdního pruhu do protisměru. Stavební úpravy jsou předmětem objektu přípravy staveniště.

Zároveň bude třeba provést úpravy na stávajícím dopravním značení a SSZ. Demontáž a opětovná montáž dopravního značení a úpravy světelné signalizace je součástí přechodného dopravního značení (DIO) a obsahuje mimo jiné:

- úpravu signálních plánů stávajícího SSZ
- demontáž části stávajícího SSZ, včetně příslušných kabeláží
- zřízení kabelové komory, prostupů

Výše uvedené činnosti budou prováděny společností Brněnské komunikace a.s., a to na základě samostatné objednávky zhotovitele stavby (objednat u ÚDI a servisu SSZ).

V rámci provizorní úpravy dojde k vybourání stávajících obrub, odstranění travnatého povrchu, odkopu, úpravy podloží a provedení živičného krytu.

- provizorní úprava u křižovatky Bubeníčková x Gajdošova.



V křižovatce Bubeníčková x Gajdošova bude odstraněn stávající dělicí pás v délce cca 15,00m (plocha 28m<sup>2</sup>, dl. silničních obrubníků 32,60m), což umožní zatočení kloubového autobusu ze směru od ul. Bubeníčková do protisměrného odbočovacího pruhu z ul. Gajdošova (viz samostatná příloha přechodného dopravního značení) a opačně.

- provizorní úprava před nemovitostí Gajdošova č.o. 30.



#### D.0 Příprava staveniště

PD pro společné povolení (DUSP) a provádění stavby (PS)

Před nemovitostí Gajdošova 30 bude odstraněn stávající dělicí pás v délce cca 37,00m (plocha 200m<sup>2</sup>, dl. silničních obrubníků 80,00m), což umožní zatočení kloubového autobusu ze směru od ul. Bubeníčková do protisměrného odbočovacího pruhu z ul. Gajdošova (viz samostatná příloha přechodného dopravního značení) a opačně.

Provizorní přejezdy budou vyznačeny vodorovným dopravním značením na vozovce a budou provedeny v této konstrukci:

Provizorní přejezdy	
Živičná vrstva ACP16+ (dvě vrstvy tl.50mm) + spojovací postřik 0,5kg/m <sup>2</sup>	100 mm
ŠD	200 mm
<b>celkem</b>	<b>300 mm</b>

Po dokončení stavby budou provizorní přejezdy zrušeny, dělicí ostrůvky budou uvedeny do původního stavu. Na povrchu budou obnoveny květinové záhony.

Nezpevněná travnatá plocha	
travní směs, květinový záhon	
ornice	200 mm
náhradní zásypový materiál (plná frakce)	300 mm
<b>celkem</b>	<b>500 mm</b>

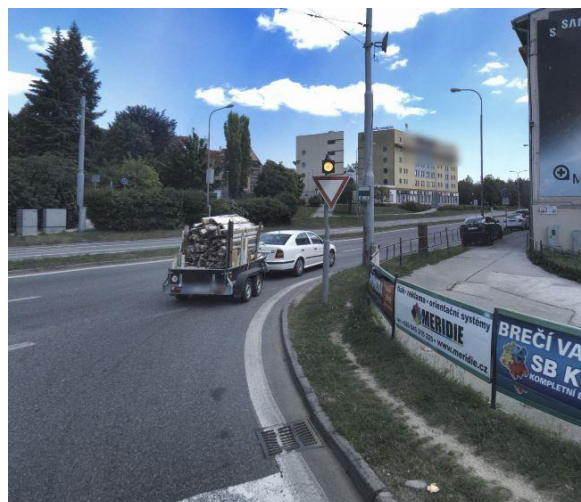
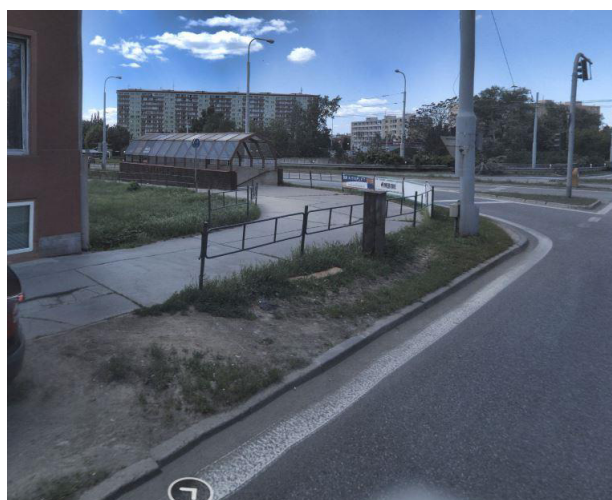
### 3.6 SO 060 - Příprava staveniště u Š1, Š1A

Vzhledem k umístění šachty Š1, Š1A v travnaté ploše bude před zahájením prací proveden ke staveništi provizorní vjezd a manipulační plocha z betonových panelů (30m<sup>2</sup>).

Dále bude:

- demontováno stávající ocelové zábradlí, které se nachází po obou stranách stávajícího chodníku (dl. 14,00m).
- demontována stávající ocelová skříň neznámého vedení

Po dokončení stavby bude zábradlí osazeno i stávající ocelová skříňka osazena zpět.



#### **4. POŽADAVKY NA STAVEBNÍ ČINNOST**

Na stavbě budou použity různé materiály vyžadující speciální manipulaci, skladování, použití či montáž. Je proto nutné, aby ten, kdo bude stavbu provádět, si vyžádal od výrobců nebo dodavatelů stavebních materiálů k nim příslušné technologické předpisy.

Zároveň je nutné, aby při stavbě byly dodrženy předepsané technologické postupy (hutnění obsypů, zásypů, betonových směsí atd.) a materiály (např. třídy betonů). Případné změny je nutné v dostatečném předstihu konzultovat s projektantem, investorem a provozovatelem.

Dodavatel stavby je povinen učinit veškerá opatření, aby během stavby nemohlo dojít ke kontaminaci povrchových ani podzemních vod ropnými ani jakýmkoliv jinými látkami, které by mohly negativně ovlivnit jejich jakost v lokalitě stavby. Skladování paliv a mazadel, nátěrových hmot apod. je možné pouze v bezpečnostních vanách zamezujícím eventuálnímu úniku při rozlití či úkapu hmot

V Brně, duben 2023

Miloslav Jílek